

SITE PATRIMOINE REMARQUABLE CHALABRE

DIAGNOSTIC ET PROPOSITION DE PÉRIMÈTRES

ANNEXE - repérage des immeubles visités au cour de l'étude

Avril 2021

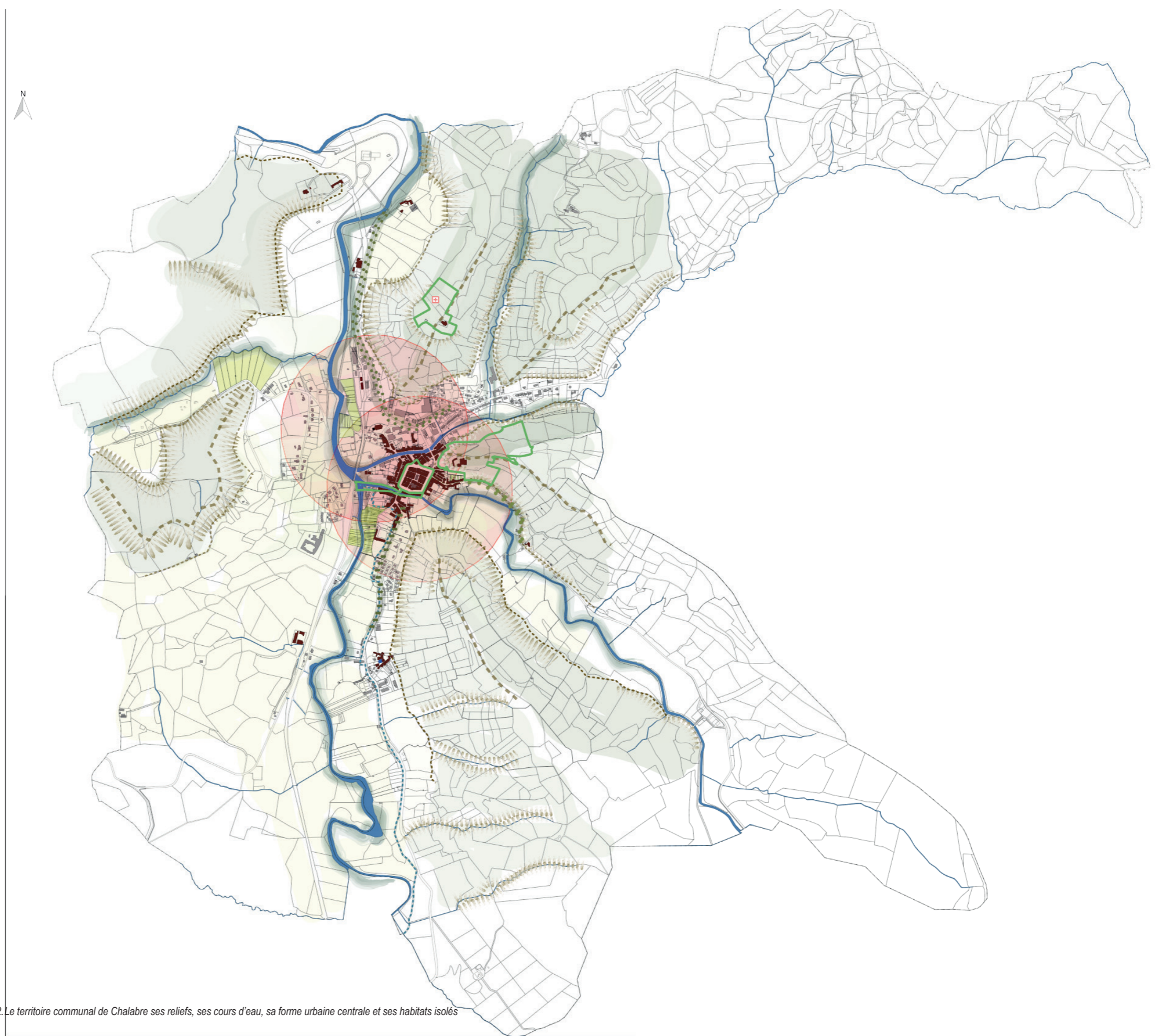
ATELIER SKALA - EVE CHAILLAN



1. Plan de Chalabre - Source : chargé d'étude

Table des matières

Les patrimoines bâtis et urbains, reconnus et méconnus du bourg constitué	4
La bastide, plan type et variation sur une pré-existence	5
Les vieilles maisons sur le Blau, site inscrit	10
Le quartier du Presbytère	11
Le quartier le Barri	12
Synthèse des valeurs des patrimoines connus et méconnus du centre ancien de Chalabre	13
Autres patrimoines non reconnus de Chalabre et leur lien avec le patrimoine protégé	14
La chapelle du calvaire et les édifices religieux, contexte culturel de l'église Saint-Pierre (MH)	15
Les demeures modernes de Chalabre	18



- Sites inscrits

- rayon de protection de 500m des monuments historiques

- bâti antérieur au XIXème siècle

- bâtis

- Alignement d'arbre










2. Le territoire communal de Chalabre ses reliefs, ses cours d'eau, sa forme urbaine centrale et ses habitats isolés

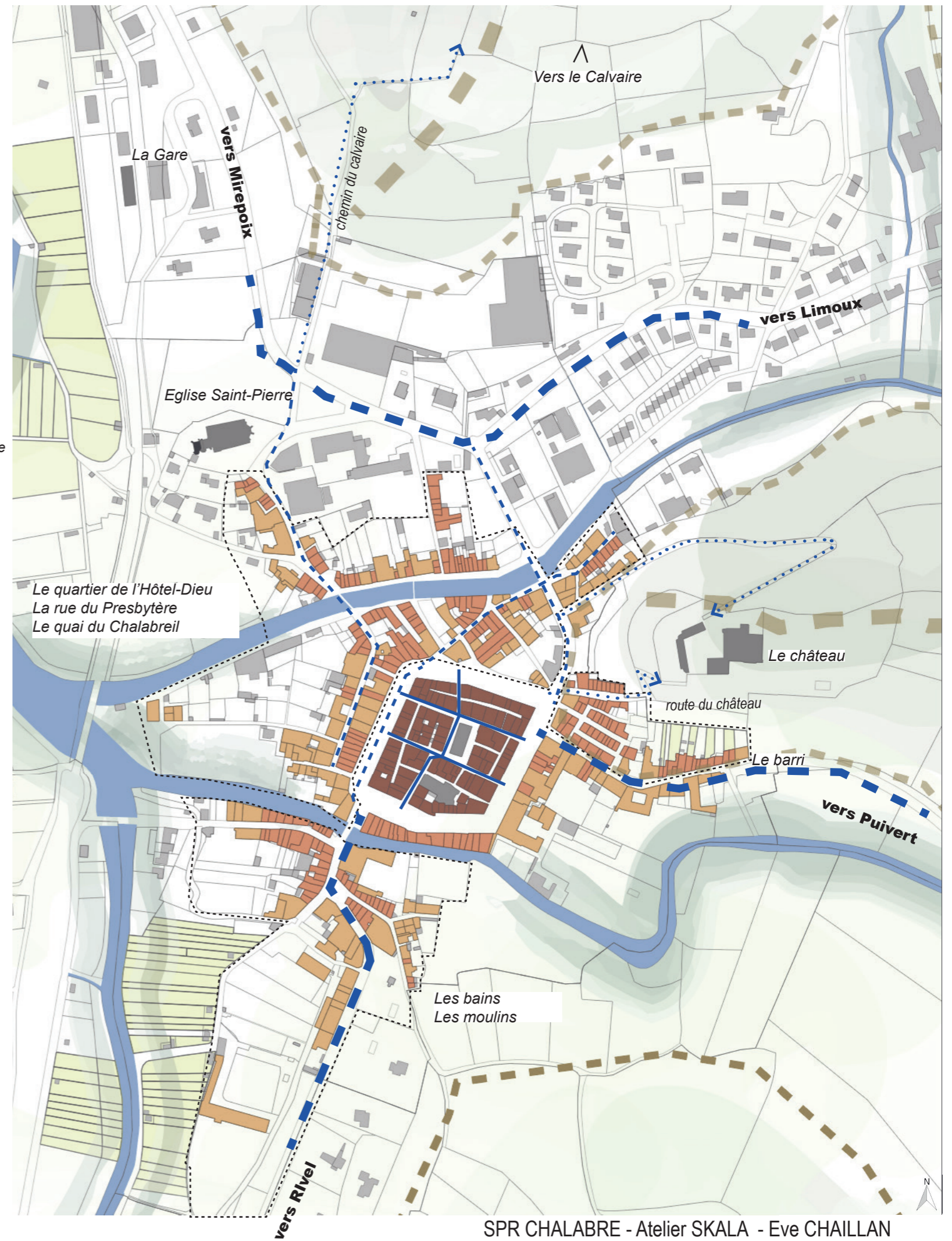
Les patrimoines bâtis et urbains, reconnus et méconnus du bourg constitué

La bastide, plan type et variation sur une pré-existence

Bastide, pré-existence urbaine et faubourgs anciens

Identification partielle des tissus anciens hors bastide
analyse reportée sur le cadastre actuel
Source DATA.gouv

-  la bastide
-  petites parcelles irrégulières hors bastide antérieures au XVIIème siècle
-  parcelles larges et régulières hors bastide postérieures au XVIème siècle
-  bâtis postérieur au XIXème siècle
-  accès aux édifices monumentaux : au château et à la chapelle du calvaire par le chemin de croix
-  quartiers ou faubourgs hors bastide, identifiés
-  voies principales d'accès intercommunales
-  voies d'accès à la bastide
-  voies structurantes de la bastide





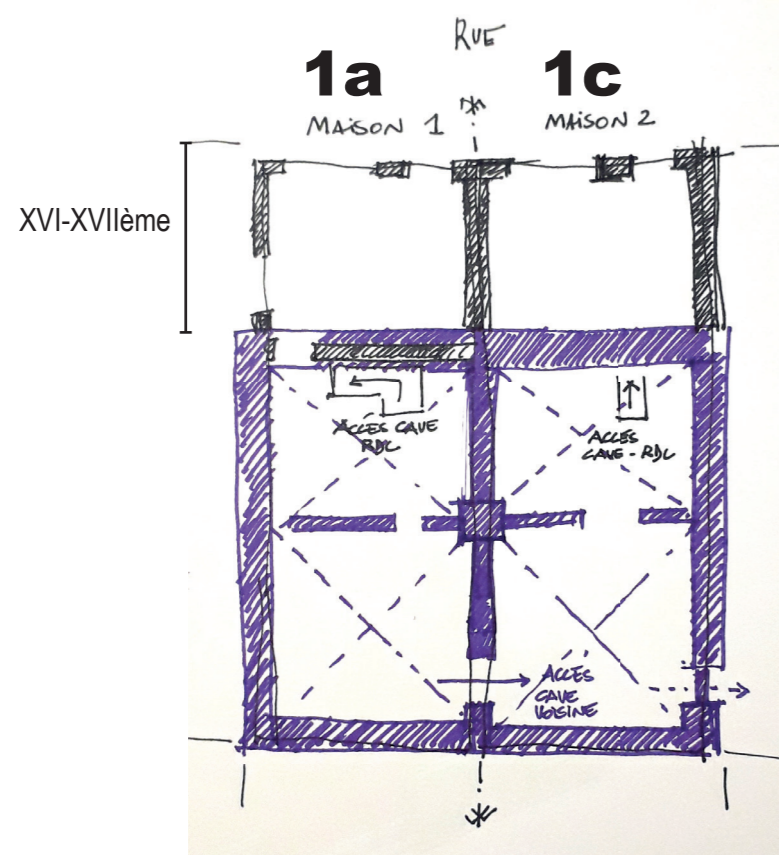
Bastide fondée sur un édifice antérieur ?



1a



1c



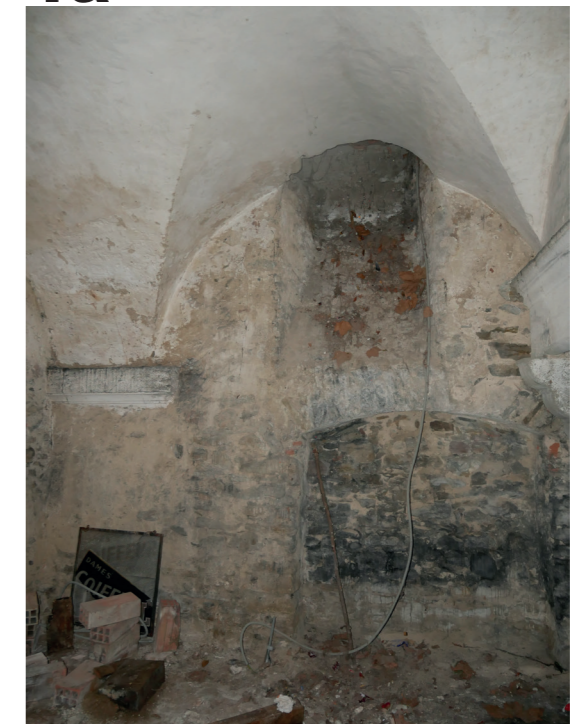
1b



1a



1a



Croquis schématiques de l'emprise des caves sous les maisons de la bastide

2 Une maison de la bastide, logements soignés à tous les étages



Une maison de la bastide

3

Cheminées : manteaux en bois ou en marbre et décors de gypserie



Escaliers avec pièce tournante en bois plein



1b



Les vieilles maisons sur le Blau, site inscrit



4



Séchoirs

Escaliers avec pièce tournante en bois plein



Le quartier du Presbytère



5

Rue du Presbytère



Maison Laffite



Maison Laffite



Maison Laffite



Maison Laffite

Le quartier le Barri



sur la route de Puivert



6a

Détail d'escalier : pièce tournante en bois plein



6b

Manteau de cheminée en marbre



Synthèse des valeurs des patrimoines connus et méconnus du centre ancien de Chalabre

3. la bastide



4. les vieilles maisons sur le Blau



5. e quartier du presbytère



6. le quartier du barri






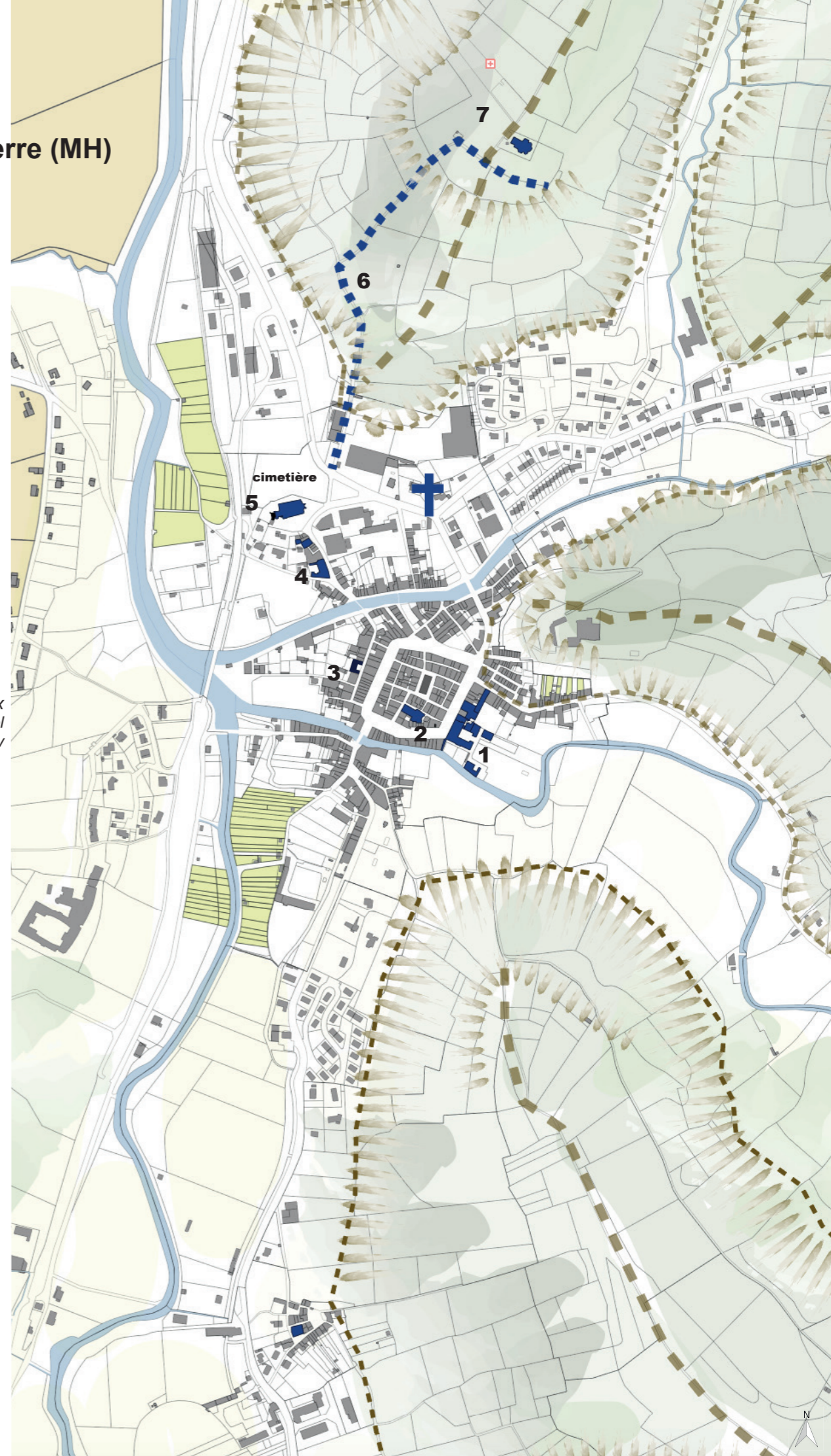
Autres patrimoines non reconnus de Chalabre et leur lien avec le patrimoine protégé

La chapelle du calvaire et les édifices religieux, contexte culturel de l'église Saint-Pierre (MH)



Identification partielle du patrimoine religieux
analyse reportée sur le cadastre actuel
Source DATA.gouv

-  édifices cultuels ou conventuels
-  croix
-  chemin de croix



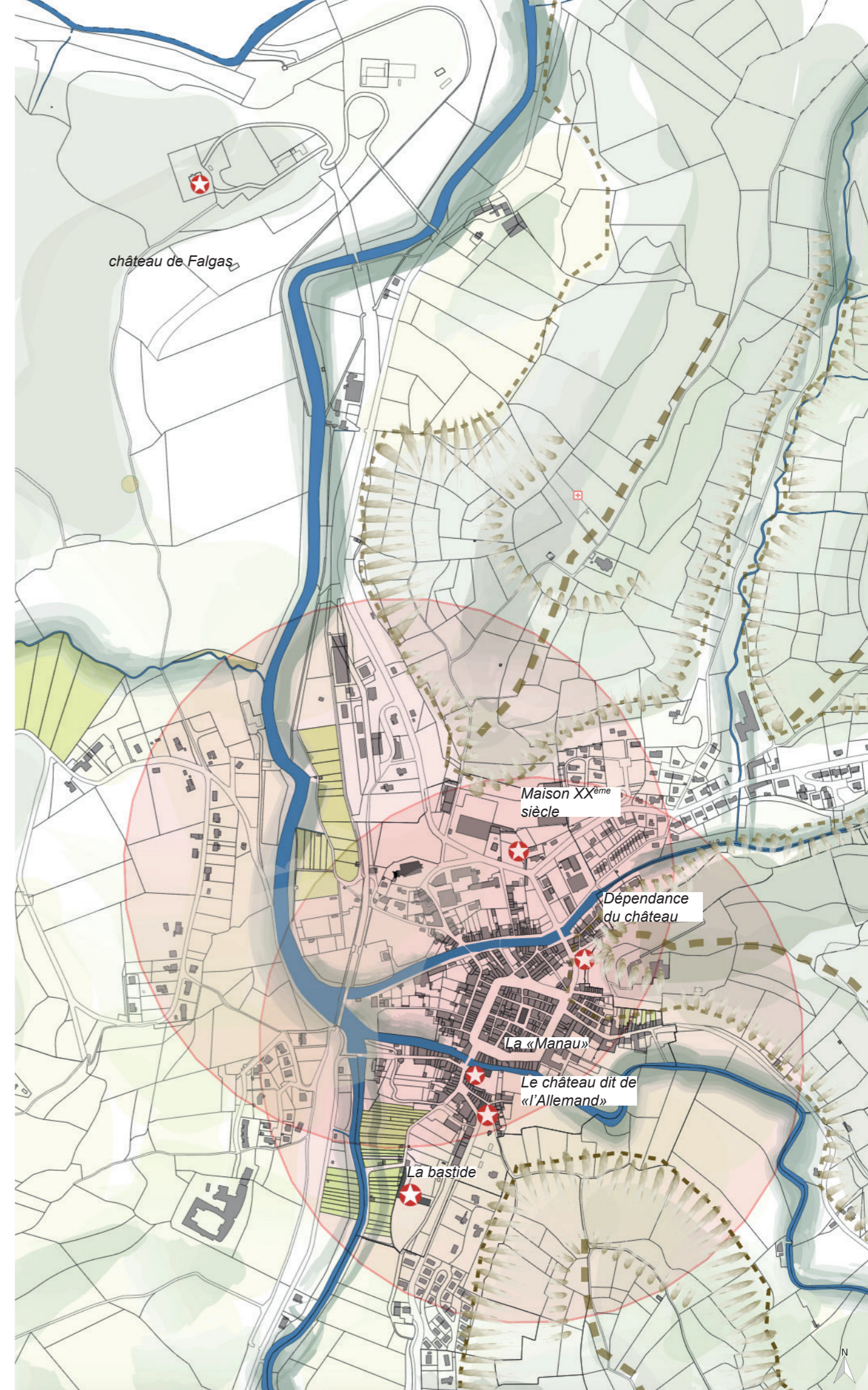
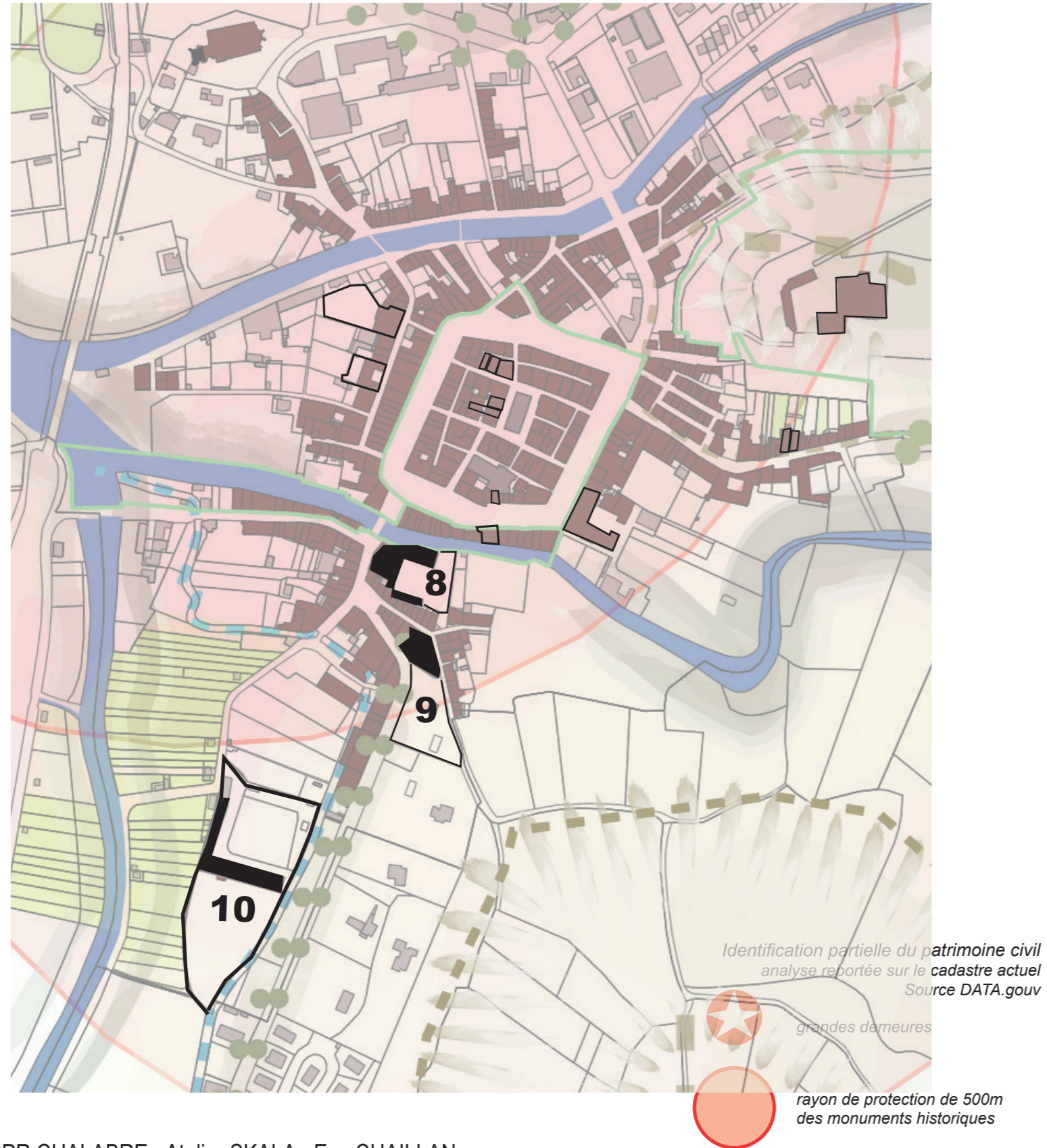
Le couvent

Repérage couvent





Les demeures modernes de Chalabre





Le château de Terr-Blanche ou dit dit de «l'Allemand»



La bastide

château de Falgas



La «Manau»



La bastide



Le château dit de «l'Allemand»



La «Manau»



Le château dit de «l'Allemand»

8



10



8



10



8



9



8



9

